



QFS
CONSTRUCTION PANAMA

www.qfspanama.com

Tel: (507) 6403-4023

(507) 6006-8534

Oficina: (507) 3930726

Mi Condado, oficina 302





Acerca de nosotros

Somos una empresa que se dedica a la realización de proyectos de infraestructura vial, pisos en concreto, acabados y mantenimiento.

Sabemos que cada proyecto es diferente, lo que nos lleva a buscar un equilibrio de acuerdo a las necesidades y exigencias de cada cliente.

Nuestro equipo cuenta con la experiencia necesaria en el mercado, marcando una diferencia significativa.

Misión

Nuestra misión como empresa es trazar altos estándares de calidad para atender a nuestros clientes antes, durante y después de haber finalizado el proyecto, de una forma satisfactoria en el mercado de la construcción, acabados y mantenimiento.

Visión

Posicionarnos como una de las mejores empresas panameñas en el sector de los pisos en concreto y los acabados, manteniéndonos a la vanguardia en las nuevas tendencias y procesos constructivos.

“No nos limitamos a ejecutar su obra: Nuestra calidad es el resultado del esfuerzo de nuestro equipo de trabajo, quienes hacen de la calidad su filosofía laboral y que se transmite en la satisfacción de nuestros clientes.”



Valores

Nuestra fiabilidad y nuestro premiado servicio al cliente nos han merecido una clientela exclusiva, como:

- Dinámicos, Innovadores, Proactivos

¿Por qué trabajar con nosotros?

Somos un equipo de trabajo conformado por personas en las que los valores como la honestidad, la responsabilidad y el buen hábito de la calidad son primordiales. Estamos constantemente en capacitación para afrontar cualquier tipo de desafío que se presente.

Beneficios de servicio

Gracias a nuestro compromiso en los trabajos ejecutados, proporcionamos servicios de construcción de primera calidad, bajo los siguientes parámetros:

- Proyectos ejecutados y atendidos por personal con experiencia
- Esmero en la calidad de los trabajos debido a la experiencia y exigencia de otros proyectos
- Una Compañía con recursos que permite responder a nuestros clientes ante cualquier contingencia.

Servicios ofrecidos

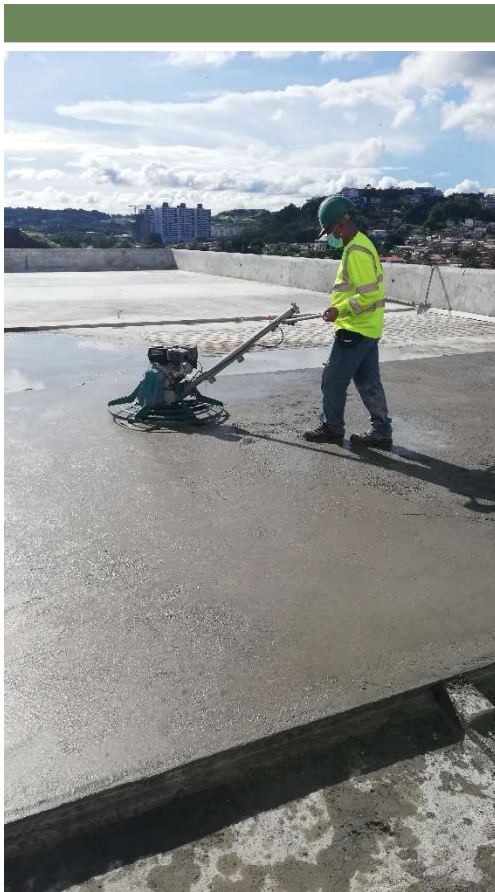
Cuando se pone en contacto con QFS CONSTRUCTION PANAMA, se pone en contacto con una empresa comprometida. Ofrecemos experiencia y versatilidad para proporcionarle:

- Construcción de obras de infraestructura vial, pavimento en concreto, cordones, cunetas, aceras.
- Construcción de obras de infraestructura vial, redes de acueductos, alcantarillados
- Trabajos de acabados para edificios. Gypsum, revestimientos, cielo rasos

Clientes principales

Nuestro compromiso y calidad en nuestro trabajo, nos ha permitido tener clientes como:

- ATT, UTP, MECO, SBA Group
- Diaz & Guardia, CUSA; Haus
- Niño Caina Ingenieros, Pacific Hills



“Colocación de concreto con acabado pulido, reforzado con malla electrosoldada”

Dirigido Ing. Gustavo Hernández



“Colocación de concreto con acabado pulido, reforzado con malla electrosoldada”

(507) 69305998
Ciente: Pacific Hills

www.qfspanama.com

“Colocación de concreto con acabado pulido, reforzado con malla electrosoldada”





“Infraestructura vial para conjunto residencial Olimpia en Hato Montaña”

Dirigido Ing. Gustavo Hernández



*Proyecto Ph Olimpia
Hato Montaña 5200 m2
de pavimento en concreto*

(507) 8345999
Ciente: Haus Panama

www.qfspanama.com

*Colocación de
capabase, pavimento
en concreto, aceras,
cordones y sello de
juntas*





“Construcción de pavimento
Universidad tecnológica de
Panamá. Calle C, Calle D y
estacionamientos”

Dirigido Ing. Gustavo Hernández

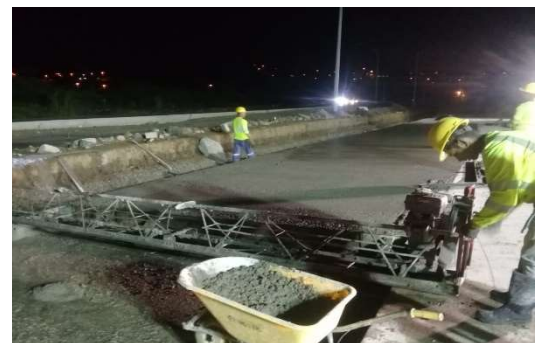


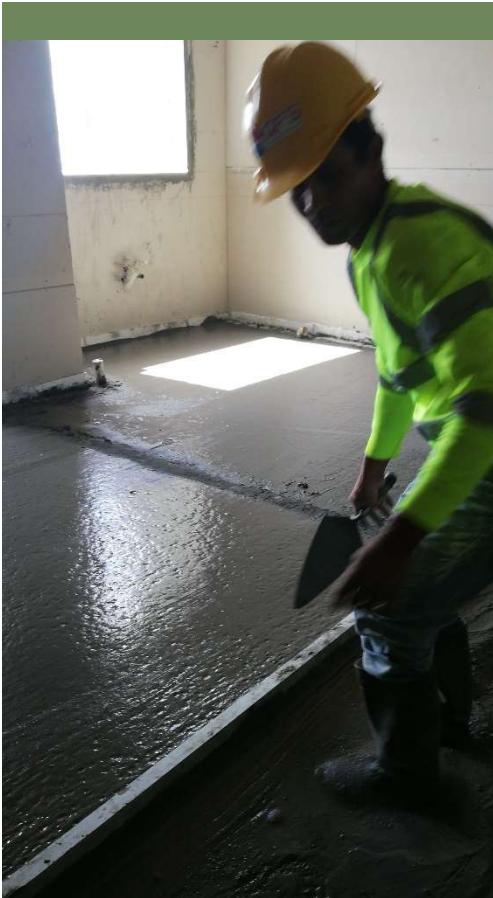
*Proyecto Universidad
Tecnologica de Panamá
4.000 m2 de pavimento.*

(507) 8345999
Ciente: MECO

www.qfspanama.com

*Colocación de
pavimento en concreto,
acabado, corte y sello
de juntas*





“Obras para topping de edificio ubicado en Santamaria golf & country club. Sistema bombeado y convencional. Rendimiento 270 m2 por día”

Dirigido Ing. Gustavo Hernández

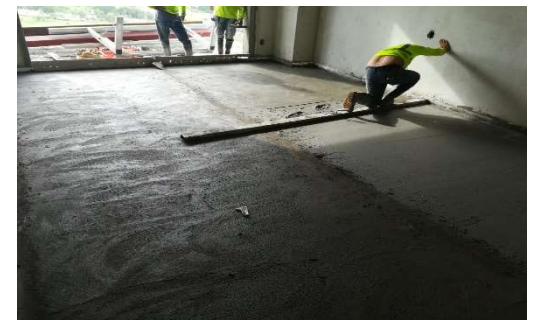


*Proyecto Topping edificio
Empire en Santamaria
golf & Country Club. Area
27.400 m2*

(507) 8345999
Ciente: SBA Group

www.qfspanama.com

*Colocación de topping
bombeado, con 3 mm
de tolerancia, acabado,
listo para revestir.*





“Construcción de obras de infraestructura, pavimento en concreto de 25 cm y cordón cuneta.”

Dirigido Ing. Gustavo Hernández

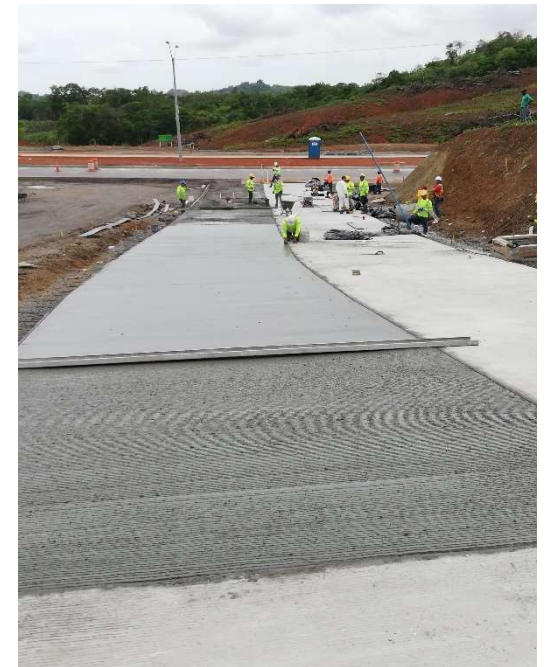


Proyecto Green City 3.000 m² de pavimento en concreto. 710 m de cordón cuneta.

(507) 8345999
Ciente: Pacific Hills

www.qfspanama.com

Colocación de pavimento en concreto, acabado, corte y sello de juntas





“Obras para la construcción de aceras, acabado escobillado, espesor 10 cm. Conjunto residencial via a la chorrera.”

Dirigido Ing. Gustavo Hernández



*Proyecto Olimpia. Hato
Montaña Construcción de
aceras 3.800 m2*

(507) 8345999
Ciente: Haus Panama

www.qfspanama.com

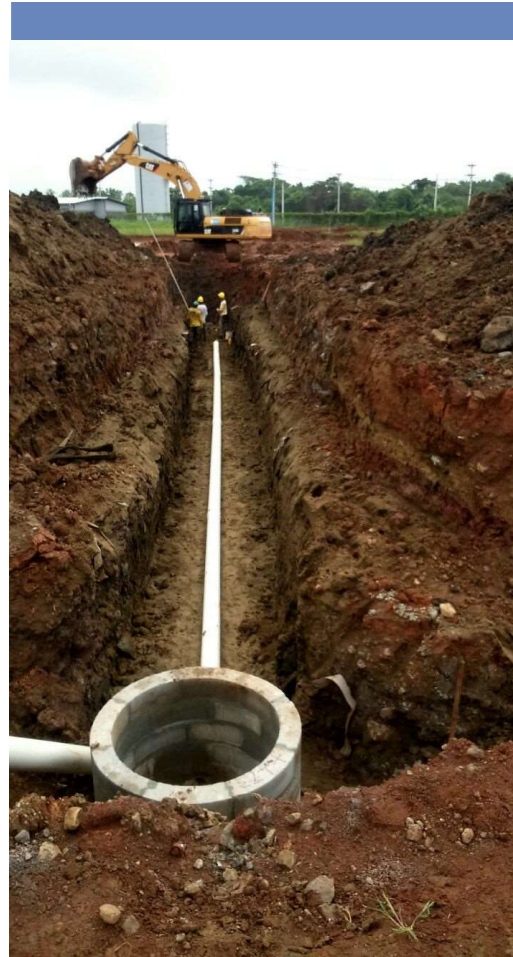
*Colocación de concreto
de 2000 psi, de 10 cm,
acabado escobillado.*





“Construcción de redes domiciliarias sanitarias y pluviales para predios.”

Dirigido Ing. Gustavo Hernández



Proyecto Santamaria Golf & Country Club. 35 pozos de inspección, 28 tragantes, 8000 m de redes

(507) 2150092

Ciente: Niño Caina Construcciones

www.qfspanama.com

Instalación de redes sanitarias, pluviales y acueducto





“Reparaciones estructurales y aplicación de sello para pavimentos.”

~ Dirigido Gustavo Hernández



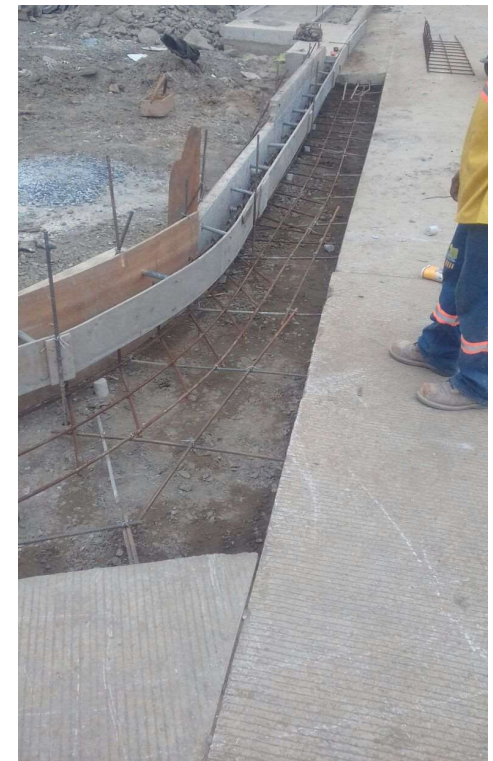
*Proyecto Alto de los lagos
en ciudad de Colón 18.400
m2 de pavimento*

(507) 2150092

Ciente: Niño Caina Construcciones

www.qfspanama.com

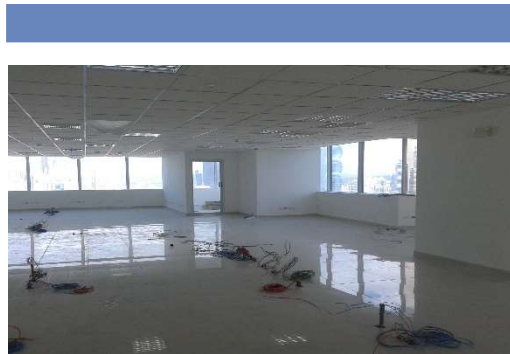
*Obras de
infraestructura vial en
Ciudad de Colón.*





“Instalación de cielo rasos
descolgados y en gipsum.”

~ Dirigido William Corredor



*Proyecto remodelación de
oficinas Claro Panama
2500 m2*

(507) 2150092

Ciente: Niño Caina Construcciones

www.qfspanama.com

*Obras de acabados
para edificaciones.*





“Insatación de cielo rasos
descolgados y en gipsum.”

~ Dirigido William Corredor



*Proyecto constrcción de
acabado para casas en
Proyecto The Grove 2800
m2*

(507) 2150092

Ciente: Niño Caina Construcciones

www.qfspanama.com

*Obras de acabados
revestimientos y
trabajos en gipsum.*

