



QFS
CONSTRUCTION PANAMA

www.qfspanama.com

Email: info@qfspanama.com

Tel: (507) 6403-4023

(507) 6006-8534

Oficina: (507) 3930726

Edificio Credicorbank, Piso 28.





Acerca de nosotros

Somos una empresa que se dedica a la ejecución de proyectos de infraestructura vial, pisos en concreto, acabados y mantenimiento y servicios de topografía

Sabemos que cada proyecto es diferente, lo que nos lleva a buscar un equilibrio de acuerdo a las necesidades y exigencias de cada cliente.

Nuestro equipo cuenta con la experiencia de 15 años en el mercado, marcando una diferencia significativa.

Misión

Nuestra misión como empresa es trazar altos estándares de calidad y seguridad industrial para atender a nuestros clientes antes, durante y después de haber finalizado el proyecto, de una forma satisfactoria en el mercado de la construcción, acabados y mantenimiento.

Visión

Posicionarnos como una excelente opción como empresa contratista en panamena en el sector de los pisos en concreto y los acabados y servicios de topografías, manteniéndonos a la vanguardia en las nuevas tendencias y procesos constructivos.

“No nos limitamos a ejecutar su obra: Nuestro compromiso y calidad es el resultado del esfuerzo de nuestro equipo de trabajo, quienes hacen de la calidad su filosofía laboral y que se transmite en la satisfacción de nuestros clientes.”



Nuestros Servicios

Ofrecemos experiencia y versatilidad para proporcionarle:

- Construcción de obras de infraestructura vial: pavimento en concreto, cordones, cunetas, aceras, redes de acueducto y alcantarillados
- Construcción de obras Civiles: Trabajos de acabados para edificios. Gypsum, revestimientos, cielo rasos, electricidad y plomería
- Levantamientos topográficos detallados, control geométrico de obras en ejecución, georreferenciación, elaboración de planos

Beneficios de servicio

Gracias a nuestro compromiso en los trabajos ejecutados, proporcionamos servicios de construcción de primera calidad, bajo los siguientes parámetros:

- Proyectos ejecutados y atendidos por personal con experiencia
- Esmero en la calidad de los trabajos debido a la experiencia y exigencia de otros proyectos
- Una Compañía con recursos que permite responder a nuestros clientes ante cualquier contingencia.

¿Por qué trabajar con nosotros?

Somos un equipo de trabajo conformado por personas en las que los valores como la honestidad, la responsabilidad y el buen hábito de la calidad son primordiales. Estamos constantemente en capacitación para afrontar cualquier tipo de desafío que se presente.

Nuestros Clientes:

El compromiso y la calidad en nuestro trabajo nos ha permitido tener clientes como:

- Cemex, Pavimentos especializados
- Diaz & Guardia, CUSA, Haus, Grupo Rivera, Bambu Gardens
- Pacific Hills, ATT, Constructora
- Hermanos Fernandez Hidalgo, Quantas, DYCO, Vicons, SLOP



“Asistencia topográfica a las compañías responsables de la reubicación de utilidades, incluyendo la red eléctrica, red de telecomunicaciones y red de agua potable, tanto en el sector Este como en el área Oeste del proyecto, Panama, cuarto Punte”



“Como parte de esta asistencia topográfica, se desarrollan diversas actividades, entre las cuales destacan: levantamientos topográficos detallados, replanteo de ejes y estructuras, verificación de alineamientos y niveles,”

Ciente: constructora Hermanos Fernández Hidalgo, Quantas, DYCO, VICONSA, SLOP

www.qfspanama.com

“control geométrico de las obras en ejecución, georreferenciación de elementos existentes, así como la generación y procesamiento de información para la elaboración de planos, perfiles, secciones y reportes técnicos.”





“Pavimentación en concreto,
planta Concreto Juan Diaz”



“Conformación de capabase,
colocación de concreto de
2200 m²”

(507) 67173688
Ciente: Grupo Rivera

www.qfspanama.com

“Pavimentos en concreto de
20 cm”





“Construcción de laboratorio de concreto, planta Concreto Juan Diaz”



“Muros en gipsum, electricidad, bloqueo, elementos en concreto, acabados, microcemento 260 m2”

(507) 67173688

Ciente: Cemento Bayano

www.qfspanama.com

“Procedimiento constructivo”





“Construcción de cimentación de taller, planta Concreto Juan Díaz”



“Demoliciones de cimentación existente, canalización pluvial, estructura en concreto”

(507) 67173688
Ciente: Grupo Rivera

www.qfspanama.com

“Procedimiento constructivo”





“Construcción de Garita, planta
Concreto Juan Diaz”



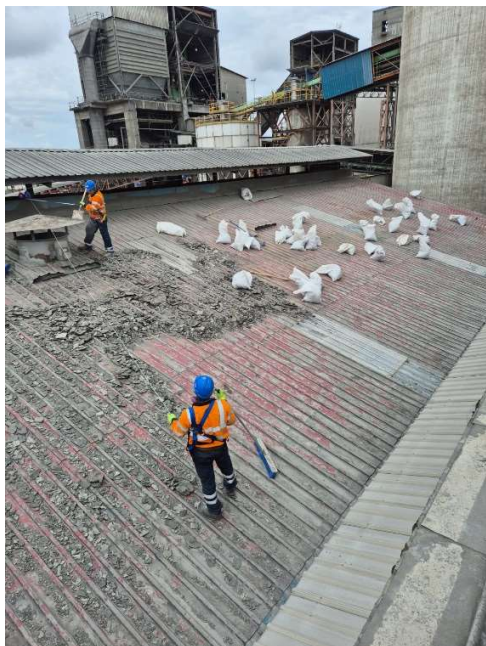
“Cimentación, bloqueo
repello, plomería, electricidad,
acabados”

(507) 64495814
Ciente: Cemento Bayano

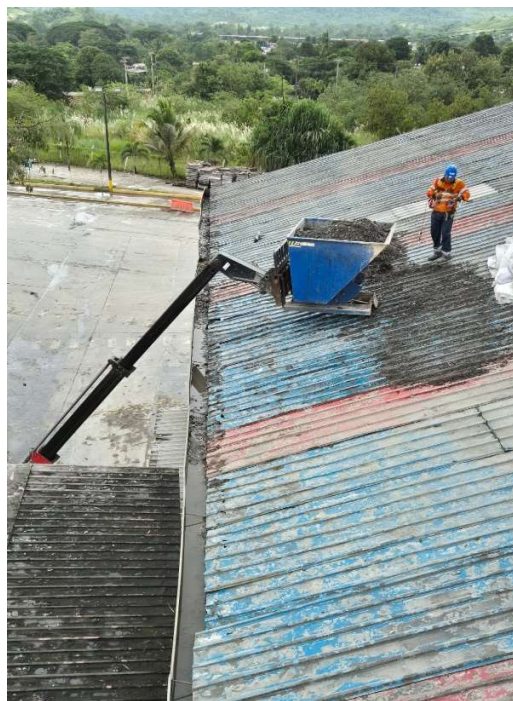
www.qfspanama.com

“Procedimiento constructivo”





“Mantenimiento de Cubierta
Galera de Embase, planta
Cemex”

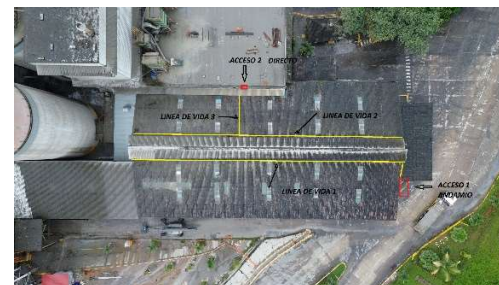


“Limpieza general de 1600 m²,
cambio de hojas dañadas,
impermeabilización”

(507) 63495834
Ciente: Cemento Cemex

www.qfspanama.com

“Mantenimiento preventivo”





“Construcción de losa y tope para trituradora de caliza”



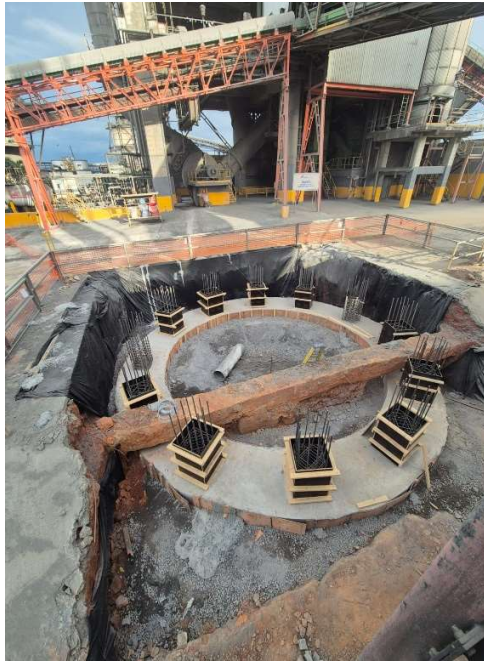
“Excavación, amarre de acero, vaceado de losa, reforzamiento estructural”

(507) 63495834
Ciente: Cemento Bayano

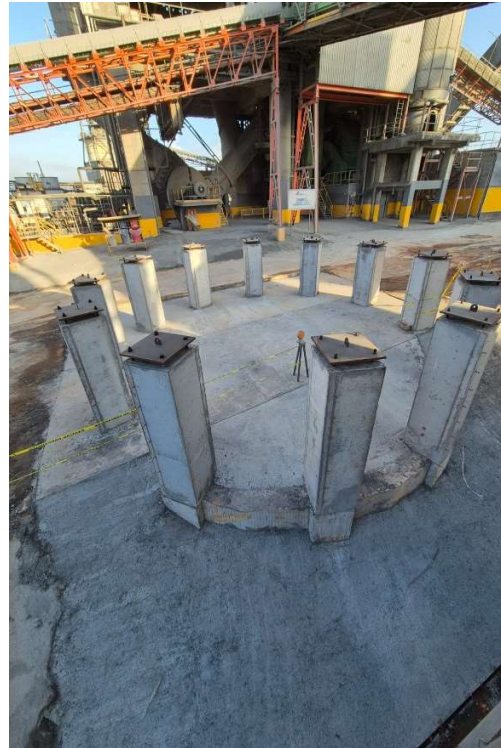
www.qfspanama.com

“Procedimiento constructivo de losa”





“Construcción cimentación de megasilos en planta de cemento de Cemex”



“Excavación, amarre de acero, viga sísmica, columnas en concreto”

(507) 63495834
Ciente: Cemento Cemex

www.qfspanama.com

“proceso constructivo de cimentación”





“Construcción de pavimentos para Centro de Visitantes San Lorenzo en Colón”



“Construcción de urbanismo (área 1500 m2 de via incluyendo su estructura en material granular)”

(507) 60844140

Ciente: Ingenieria MP

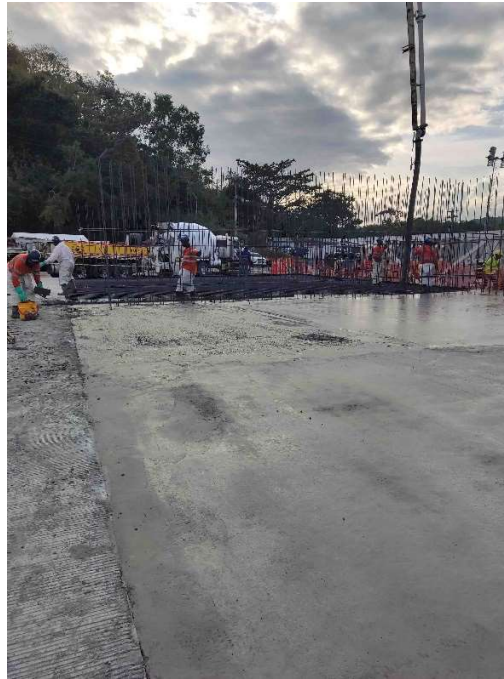
www.qfspanama.com

“Obras de pavimentación, pisos en concreto reforzado, colocación de capabase”





“Construcción de mampara de agregados para planta de concreto Centenario de Cemex”

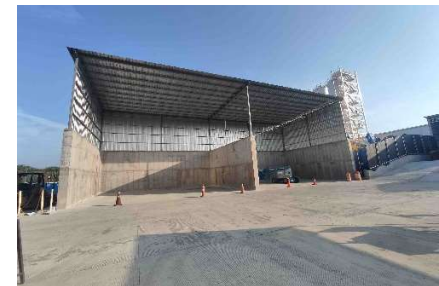


“Construcción de mampara de 280 m², cimentación estructura en concreto, estructura metálica y cubierta”

(507) 67773464
Ciente: Cemento Bayano

www.qfspanama.com

“Tiempo de ejecución 40 días hábiles”





“Construcción de pavimentos para patio de planta de concreto Centenario de Cemex”



“Construcción de pisos en concreto, area 3800 m2”

(507) 67773464
Ciente: Cemento Bayano

www.qfspanama.com

“Obras de demolición, reubicación de redes pisos en concreto, tiempo de ejecución 20 días hábiles”





“Construcción de cimentación
para silos y mezclador de planta
de concreto Centenario de
Cemex”
”



*“Obras de demolición de
cimentación existente,
reemplazo de material
granular, concreto reforzado”*

(507) 67773464
Ciente: Cemento Bayano

www.qfspanama.com





“Construcción de galera de Palets, en planta de cemento Cemex, calzada Larga”



“Construcción de muros de contención, reemplazo de material granular, pisos en concreto, estructura metalica, cubierta, electricidad. Area 670 m2”

(507) 67773464

Ciente: Cemento Bayano

www.qfspanama.com





“Construcción de urbanismo para el Residencial Bambu Gardens, etapa 3 (6800 m2 de vía y 4820 m2 de aceras y estacionamientos)”



“Construcción de urbanismo para el Residencial Bambu Gardens – Tercera etapa Etapa (6800 m2 de vía y 4820 m2 de aceras y estacionamientos)”
(507) 68368590

Ciente: Senderos de Bambu

www.qfspanama.com

“Obras de urbanismo en general, pavimentación, pisos en concreto tragantes, cajas pluviales, eléctricas y de comunicación”





“Construcción de rampa para tractocamiones de acceso a moving floor 2 como parte de adecuación de la planta de cemento a energías renovables”



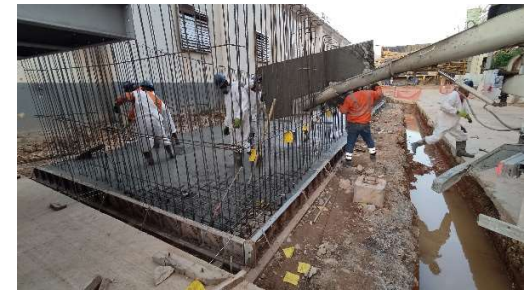
“Construcción de rampa en concreto reforzado con sistema Symons”

(507) 60126832

Ciente: Cemento Bayano

www.qfspanama.com

“Demolición, replanteo, excavación, estructura en concreto, relleno y pavimentación”





“Construcción de fosa en concreto para instalación de equipo moving floor como parte de la adecuación de la planta de cemento Bayano a energías renovables.



“Construcción de fosa en concreto reforzado enconfrada con sistema Symons”

(507) 60126832

Ciente: Cemento Bayano

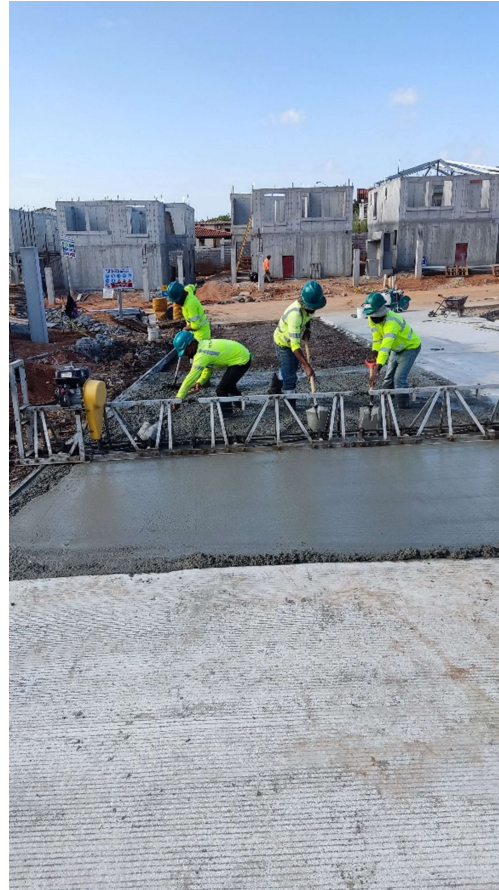
www.qfspanama.com

“Demolición de pisos, replanteo, excavación, estructura en concreto reforzado, relleno y pavimentos”





“Construcción de urbanismo para el Residencial Senderos de Bambu etapa 2 (3800 m2 de vía y 1800 m2 de aceras)”



“Construcción de urbanismo para el Residencial Senderos de Bambu – Segunda Etapa (3800 m2 de vía y 1800 m2 de aceras)”

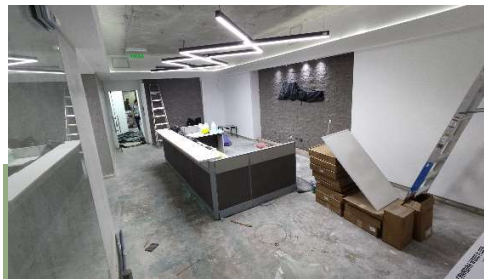
(507) 68368590

Ciente: Senderos de Bambu

www.qfspanama.com

“Obras de urbanismom en general, pavimentación, pisos en concreto tragantes, cajas pluviales y eléctricas y de comunicación”





“Construcción oficinas principales de de Cemex – Edificio Credicorp Bank (1800 m²)”



“Construcción de Muro de reforzamiento en galera de envase de la planta de cemento Bayano en Calzada Larga -120 m”

www.qfspanama.com

“Reparación estructural en cimentación de edificio Universidad Tecnológica de Panama”





“Colocación de concreto para aceras, estacionamientos con acabado rayado y escobeadado”



“Construcción de urbanismo para el Residencial Senderos de Bambu (4050 m2 de via y 3600 m2 de aceras)”

(507) 68368590
Ciente: Senderos de Bambú

www.qfspanama.com

“Obras de urbanismom en general, pisos, tragantes, cajas pluviales y electricas”





“Colocación de concreto con acabado pulido, reforzado con malla electrosoldada”



“Colocación de concreto con acabado pulido, reforzado con malla electrosoldada para canchas deportivas”

(507) 69305998

Ciente: Haus Panama

www.qfspanama.com

“Colocación de concreto con acabado pulido, reforzado con malla electrosoldada”





“Infraestructura vial para
conjunto residencial Olimpia en
Hato Montaña”



*Proyecto Ph Olimpia
Hato Montaña 5200 m2
de pavimento en concreto*

(507) 8345999
Cliente: Haus Panama

www.qfspanama.com

*Colocación de
capabase, pavimento
en concreto, aceras,
cordones y sello de
juntas*





“Construcción de pavimento
Universidad tecnológica de
Panamá. Calle C, Calle D y
estacionamientos”



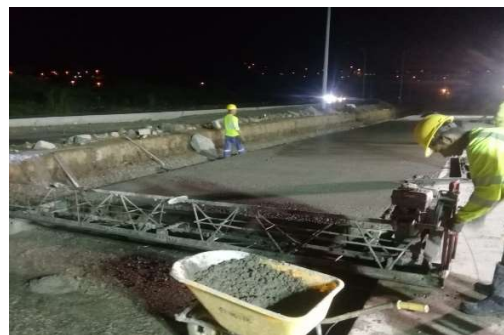
*Proyecto Universidad
Tecnologica de Panamá
4.000 m2 de pavimento.*

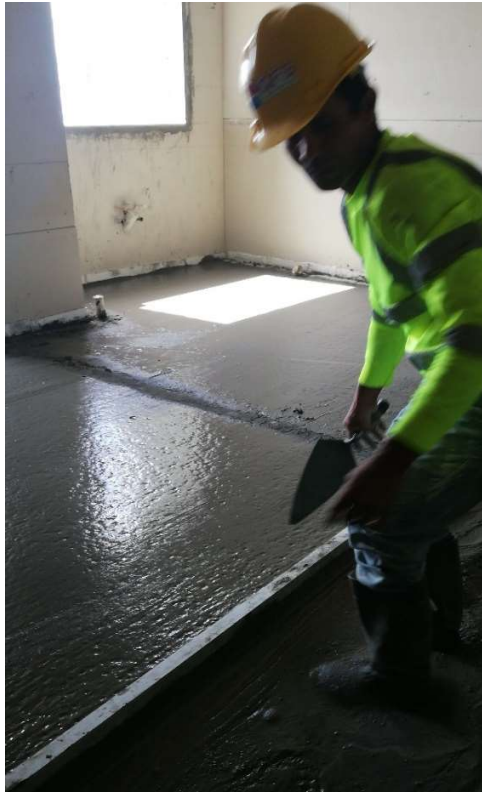
(507) 8345999

Cliente: Pavimentos especializados

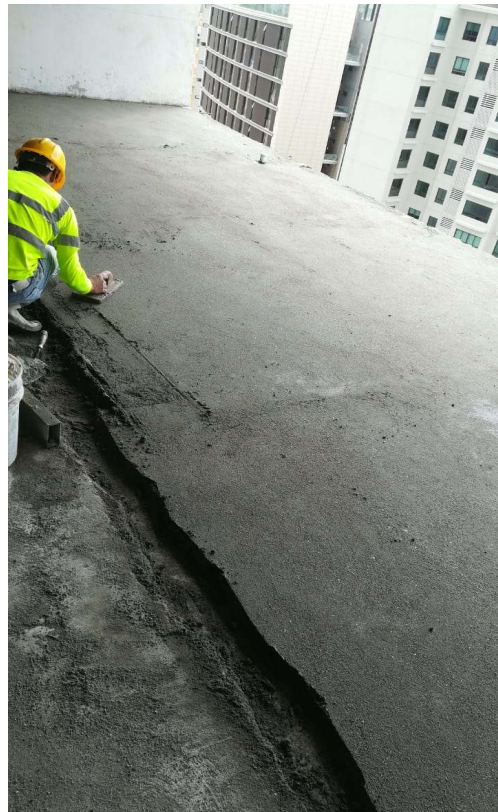
www.qfspanama.com

*Colocación de
pavimento en concreto,
acabado, corte y sello
de juntas*





“Obras para topping de edificio ubicado en Santamaria golf & country club. Sistema bombeado y convencional. Rendimiento 270 m2 por día”



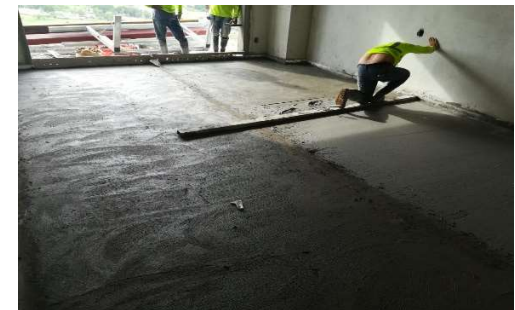
*Proyecto Topping edificio
Empire en Santamaria
golf & Country Club. Area
27.400 m2*

(507) 8345999

Cliente: Pavimentos especializados

www.qfspanama.com

*Colocación de topping
bombeado, con 3 mm
de tolerancia, acabado,
listo para revestir.*





“Construcción de obras de infraestructura, pavimento en concreto de 25 cm y cordón cuneta.”



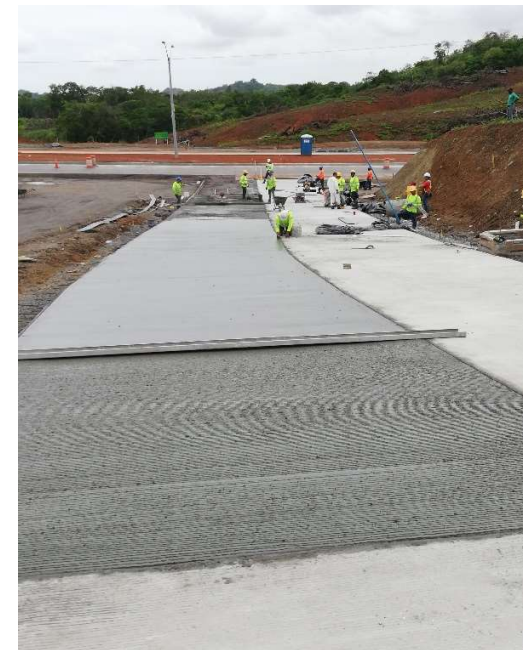
Proyecto Green City 3.000 m² de pavimento en concreto. 710 m de cordón cuneta.

(507) 8345999

Cliente: Pavimentos especializados

www.qfspanama.com

Colocación de pavimento en concreto, acabado, corte y sello de juntas





“Obras para la construcción de aceras, acabado escobillado, espesor 10 cm. Conjunto residencial vía a la chorrera.”



Proyecto Olimpia. Hato Montaña Construcción de aceras (3.800 m²) y pavimentos (7400) m²

(507) 8345999

Cliente: Pavimentos especializados

www.qfspanama.com

Colocación de concreto de 2000 psi, de 10 cm, acabado escobillado.

